

2021年12月8日(水)
渋谷スクランブルスクエア株式会社

渋谷上空229mで2022年最初の朝日を 初日の出特別鑑賞イベント開催 本日12月8日(水)チケット販売開始

初日の出に合わせ屋上にて、金王八幡宮による神事「新春祈願」で初詣

「渋谷スクランブルスクエア」の14階・45階・46階・屋上に位置する展望施設「SHIBUYA SKY（渋谷スカイ）」（以下、本施設）では、2022年1月1日（土）に、初日の出を鑑賞する特別イベントを開催します。本日12月8日（水）より、300枚限定の特別入場チケットを販売開始します。

渋谷最高峰、地上229mに位置する本施設は、渋谷で最初に日の出を迎える場所でもあります。今回は初日の出鑑賞だけでなく、屋上展望空間「SKY STAGE」に特別祭壇を設け、渋谷にある金王八幡宮の神主様に齋主としてお越しいただき、年の初めに皆様の幸せを祈願する神事「新春祈願」を執り行います。

ご来場の皆様と新年の到来をお祝いし、新年の最初の日の出を迎える特別な時間を、ぜひSHIBUYA SKYでお過ごしください。



▲メインビジュアル

【概要】

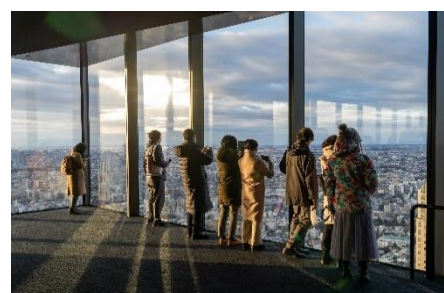
- 開催日時：2022年1月1日（土）5:30-8:30（最終入場 6:30）
- 開催場所：屋上展望空間「SKY STAGE」、46階屋内展望回廊「SKY GALLERY」
- 神事「新春祈願」について
屋上展望空間「SKY STAGE」に特別祭壇を設け、齋主として渋谷にある金王八幡宮の神主様にお越しいただき、年の初めに皆様の幸せを祈願する神事「新春祈願」を執り行います。
※神事に要する時間は初日の出後20分程度を予定しています
※雨天/荒天時は、屋上「SKY STAGE」が閉鎖となるため、神事のみ中止となります



▲2020年の初日の出



▲屋上から見る日の出イメージ



▲46階から見る日の出イメージ(2020年)

【チケット情報】

○初日の出 入場チケット：5,000 円（税込）

初日の出 入場チケットは WEB サイトのみの販売となります。入場特典として、金王八幡宮のお守り、オリジナルー合柗、および本施設内のショップで当日のみご利用いただける賀正クーポンをお渡しいたします。さらに、金王八幡宮にてお清めしたお神酒、もしくは甘酒をプレゼントします。

※12月8日(水)10:00 から、先着順・限定 300 枚での販売となります。

<https://www.shibuya-scramble-square.com/sky/sunrise2022>

※当日窓口チケットの販売はございません。事前に WEB サイトにて初日の出 入場チケットをご購入ください。特別営業のため、初日の出 入場チケットは日時変更不可となります。

※年齢に関わらず料金は同一です。お一人さまにつき 1 枚の初日の出 入場チケットが必要となります。ただし、2 歳以下のお子さまに限り、初日の出 入場チケット 1 枚につき、1 名さままで無料でご入場いただけます。

※ご購入後のキャンセル・払い戻しはできません。退場後の再入場はできません。

※本施設内のショップで当日のみご利用いただける「賀正クーポン」(500 円クーポン 2 枚) をご入場の際にお渡しします。

※お神酒、もしくは甘酒をお一人さまにつき 1 本プレゼントいたします。それぞれ数に限りがございますので、ご希望に添えない場合がございます。予めご了承ください。

○セルリアンタワー東急ホテル特別宿泊プラン

セルリアンタワー東急ホテルの下記特別宿泊プランをご購入のお客様にも、SHIBUYA SKY の初日の出特別鑑賞イベントにご参加いただけます。宿泊プランの詳細情報とご予約は、宿泊プラン詳細 URL よりご確認ください。

<プラン> 【大晦日宿泊限定】 地上 229m から望む初日の出 SHIBUYA SKY 特別イベントチケット付きプラン

<宿泊日> 2021 年 12 月 31 日(金) 1 泊

<ご料金>

1 室 2 名様 食事なし 60,600 円～/朝食付 71,400 円～/コーナースイート 372,900 円

※いずれも 1 室 2 名様ご宿泊時の 1 室あたりの金額です。サービス料 13%、消費税 10%込。別途東京都宿泊税を 1 泊 1 名様につき 200 円頂戴いたします。

※12月8日(水)10:00 から、先着順・10 組 20 名様限定で販売開始します。ご予約はインターネット限定で、事前振込制となります。12月15日(水)までに銀行振込もしくはクレジットカードにて承ります。

※お客様都合によるご予約のキャンセルは承りかねます。

<プラン詳細 URL >

<https://www.tokyuhotels.co.jp/cerulean-h/stay/plan/82785/index.html>

金王八幡宮

1092 年鎮座。所縁の深い勇将・金王丸にあやかり「金王八幡宮」と称する。

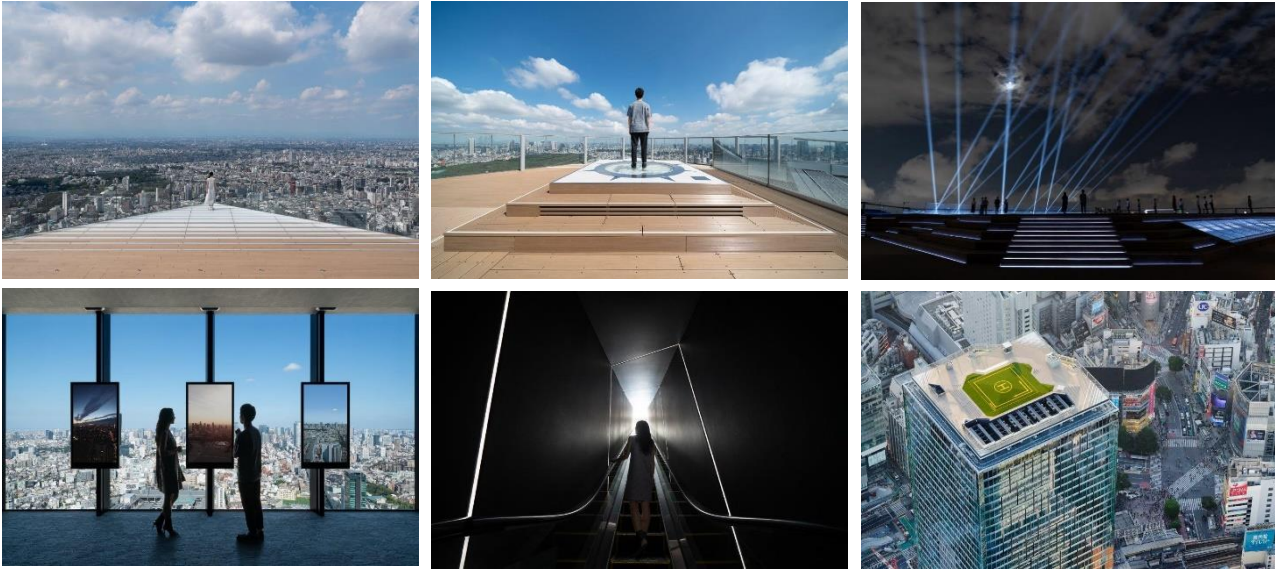
東京都渋谷区渋谷に所在地をおき、渋谷駅を中心とした氏子区域には多数の法人・個人が本拠地を構えている。



■SHIBUYA SKY 概要

本施設は、14階～45階 上昇空間「SKY GATE」、日本最大級の屋上展望空間「SKY STAGE」、46階 屋内展望回廊「SKY GALLERY」の3つのゾーンで構成され、渋谷上空ならではの非日常的な空間演出と圧倒的な“解放感”を味わいながら 360° 一望できるパノラマビューの眺望が話題となり、多くの方にご来場いただいています。

名称： SHIBUYA SKY
 フロア： 14階（チケットカウンター）、45階・46階（屋内展望施設）、屋上（屋上展望空間）
 高さ： 地上約230m（屋上）
 営業面積： 屋上展望空間 約2,500㎡、屋内展望施設 約3,000㎡
 営業時間： 10:00～22:30（最終入場 21:20）
 ※最新の営業時間は渋谷スカイ公式WEBサイトをご確認ください
 休館日： 年中無休 ※但し、臨時休館となる場合があります。



■SHIBUYA SKY 入場チケット

（料金はすべて税込）

購入方法		WEBチケット（チケット予約）	窓口チケット（当日券のみ）
購入方法		オフィシャルWEBサイト	14階チケットカウンター
料金	大人（18才以上）	1,800円(税込)	2,000円(税込)
	中・高校生	1,400円(税込)	1,600円(税込)
	小学生	900円(税込)	1,000円(税込)
	幼児（3～5才）	500円(税込)	600円(税込)
	3才未満	無料	無料

※再入場およびチケットの払い戻しはできません。

※障がい者手帳をお持ちの方とその介助者（1名まで）は半額となります。

ご来場時にチケットカウンターにて障がい者手帳をご提示ください。

※当日の混雑状況により、チケットの購入、ご入場までに待ち時間が発生する場合があります。

<WEBチケットの購入にあたっての注意事項>

※チケット購入サイト「webket」（<https://webket.cpnw.jp/regist>）の会員登録が必要です。

※支払方法は、クレジットカード払いおよびコンビニ払いのみです。

<ご入場にあたってのお願い>

※SHIBUYA SKYは、地上約230mの屋上展望空間を有する施設です。

※お客様の安全確保のため、持込み禁止物や禁止行為のルールを定めています。

※詳しくは、オフィシャルWEBサイト <https://www.shibuya-scramble-square.com/sky/ticket/#sec-note>

館内にて掲示している案内サインなどをご確認ください。

※ルールをお守りいただけない場合、ご入場のお断りやご退場をお願いする場合があります。

◇お問合せ先

<チケット関連>

株式会社グッドフェローズ TEL：0422-27-6238 9:30～17:00（年中無休）

<施設関連>

展望施設「SHIBUYA SKY（渋谷スカイ）」E-mail：shibuya-sky@scsq.co.jp